

Département de Maine-et-Loire

Commune de **SAINTE
GEMMES D'ANDIGNE**

Plan Local d'Urbanisme

Dossier d'approbation

Pièce n°4.d : Prévention des risques

- Mouvements différentiels de terrain
- Inventaires des sites potentiellement pollués

Vu pour être annexé à la délibération

du 12 janvier 2012

Le Maire,

U623

PLU	Prescrit	Arrêté	Approuvé
Elaboration du POS			28/02/1979
Révision n°1			08/02/1995
Révision n°2			23/01/2002
Mise à jour			28/01/2003
Révision simplifiée			25/07/2007
Révision n°2 (dossier de mise à jour)			10/02/2009
Elaboration du PLU	20/06/2007	25/11/2010	12/01/2012



Paysages de l'Ouest

Le Montana B

2 rue du Château de l'Eraudière – BP 30661

44 306 NANTES cedex 6

Tél : 02.40.76.56.56

Fax : 02.40.76.01.23

Courriel : paysages.de.louest@wanadoo.fr

Département de Maine-et-Loire

Commune de **SAINTE
GEMMES D'ANDIGNE**

Plan Local d'Urbanisme

Dossier d'approbation

Pièce n°4.d 1: Mouvements différentiels de terrain

Vu pour être annexé à la délibération
du 12 janvier 2012
Le Maire,



Paysages de l'Ouest

Le Montana B
2 rue du Château de l'Eraudière – BP 30661
44 306 NANTES cedex 6
Tél : 02.40.76.56.56
Fax : 02.40.76.01.23
Courriel : paysages.de.louest@wanadoo.fr



Service Environnement Risques Navigation
Prévention des Risques Naturels



Commune de Ste-GEMMES-D'ANDIGNE

Carte d'aléa

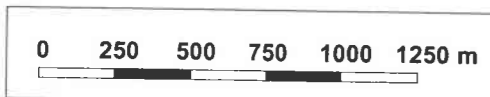
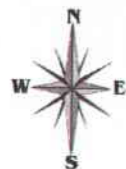


Porter à connaissance (PAC)

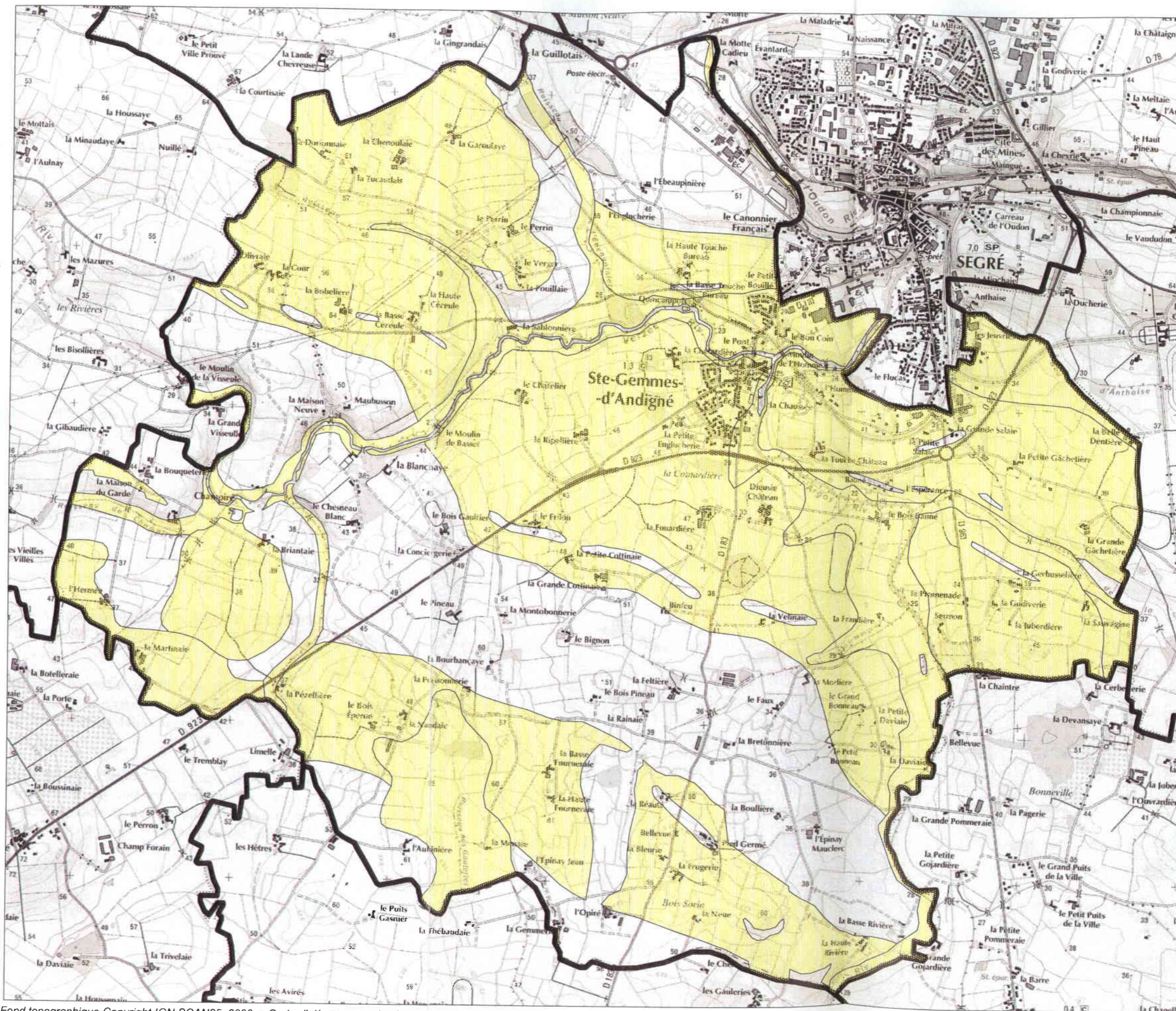
Mouvements différentiels de terrain liés au phénomène de retrait-gonflement des argiles dans le département du Maine-et-Loire

Légende :

-  Aléa fort
-  Aléa moyen
-  Aléa faible



Echelle : 1 / 25 000



Département de Maine-et-Loire

Commune de **SAINTE
GEMMES D'ANDIGNE**

Plan Local d'Urbanisme

Dossier d'approbation

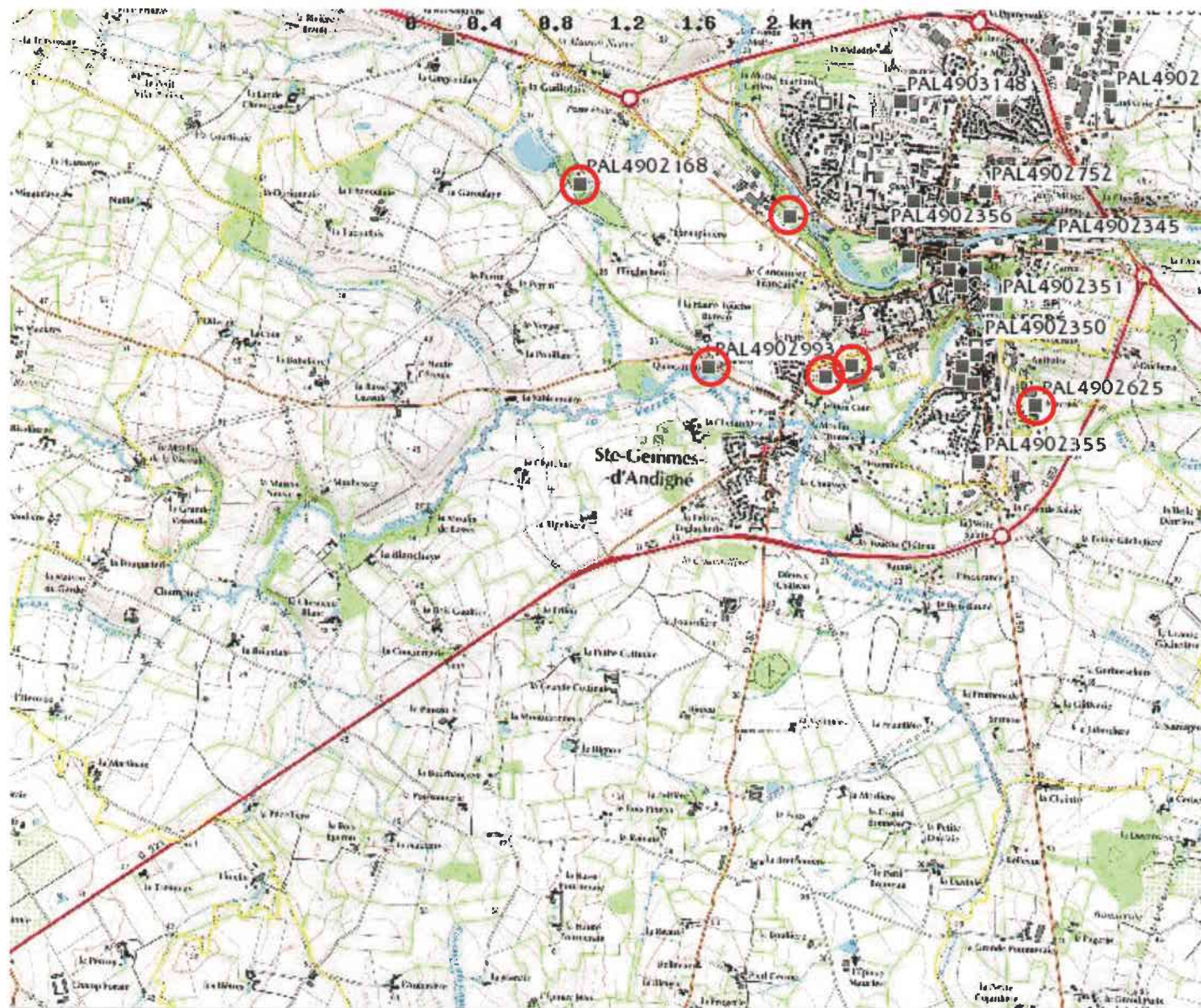
Pièce n°4.d 2: Sites potentiellement pollués

Vu pour être annexé à la délibération
du 12 janvier 2012
Le Maire,



Paysages de l'Ouest

Le Montana B
2 rue du Château de l'Eraudière – BP 30661
44 306 NANTES cedex 6
Tél : 02.40.76.56.56
Fax : 02.40.76.01.23
Courriel : paysages.de.louest@wanadoo.fr



- Limite des régions(*)
 - Limites des départements(*)
 - Limites des communes
Autorisation IGN/BRGM n°8869
 - Sites Basol(**)
 - Sites Basias (XY centre du site)(**)
 - Sites Basias (XY adresse du site)
(**)
 - Communes avec sites non localisés
(**)
 - Scans IGN
 - Orthophotographies(*)
- (*) Couche invisible à cette échelle
 (**) En cliquant sur le nom d'une couche, elle devient interrogeable
Couche interrogeable

Echelle de la carte
1 : 31 164

Source : www.basias.brgm.fr